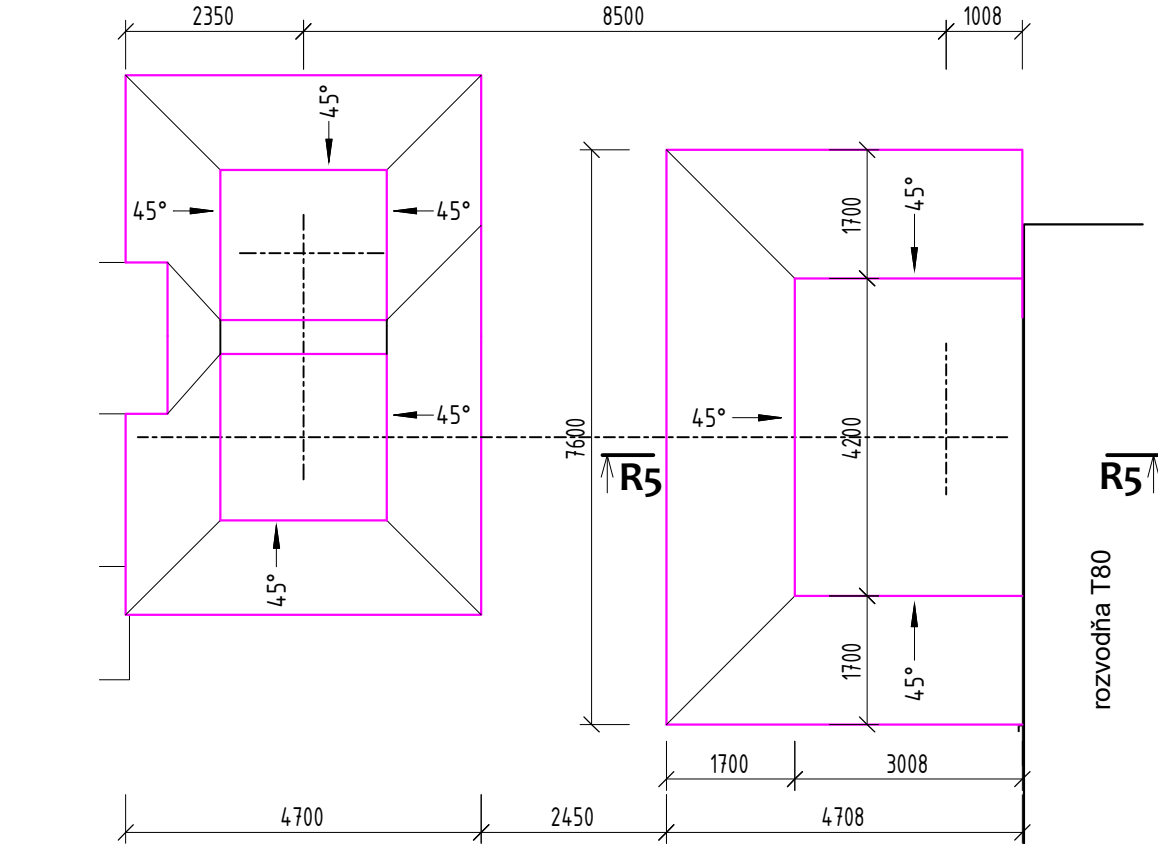
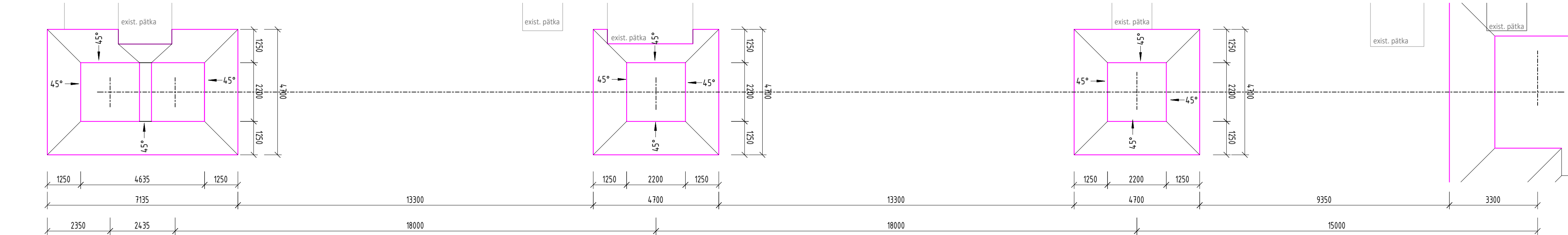


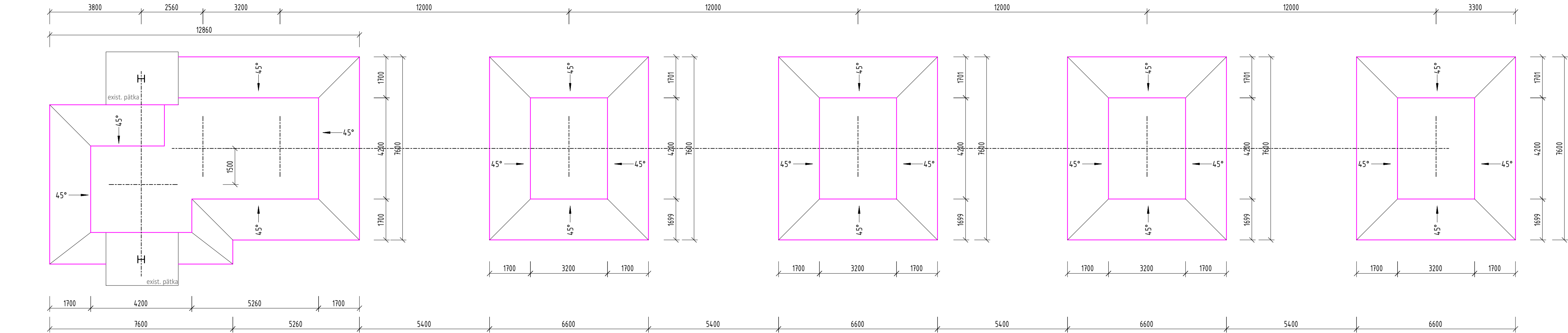
TRASA T2- ZÁKLADY Z1a, Z2/
track T2-foundations Z1a,Z2 M1:100



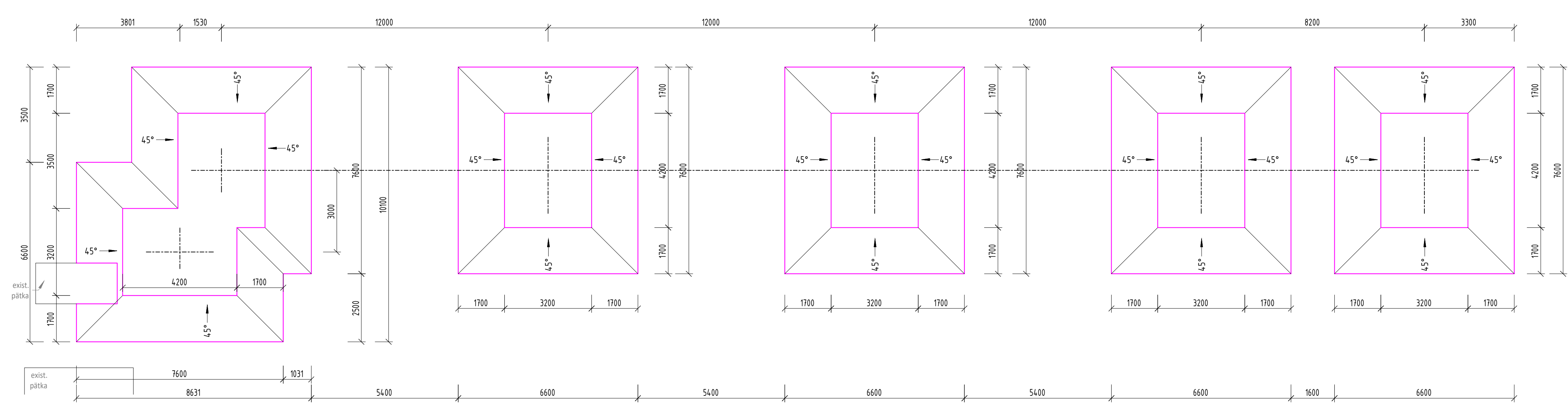
TRASA T3- ZÁKLADY Z2/ track T2-foundations Z2
M1:100



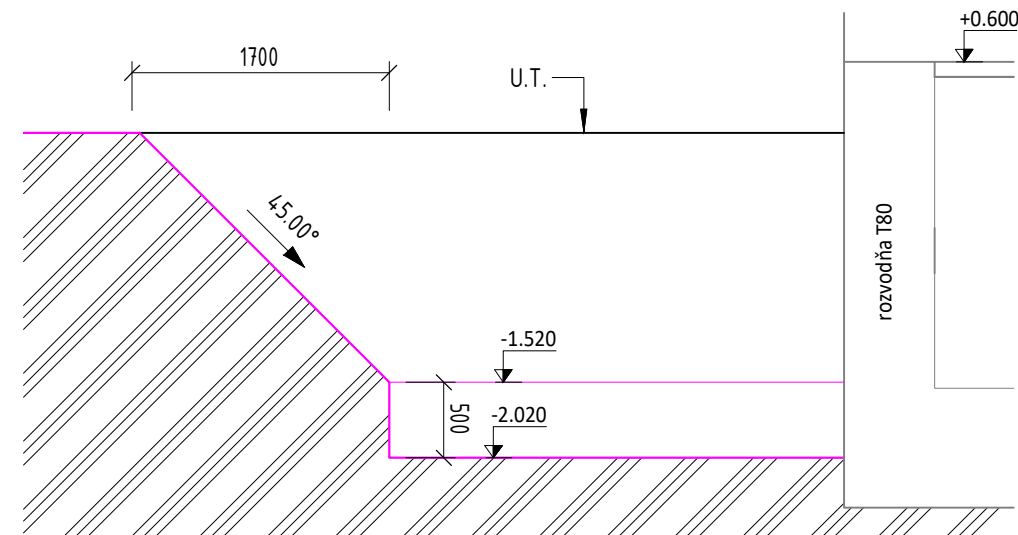
TRASA T6- ZÁKLADY Z1-7ks/ track T6- foundations Z1
M1:100



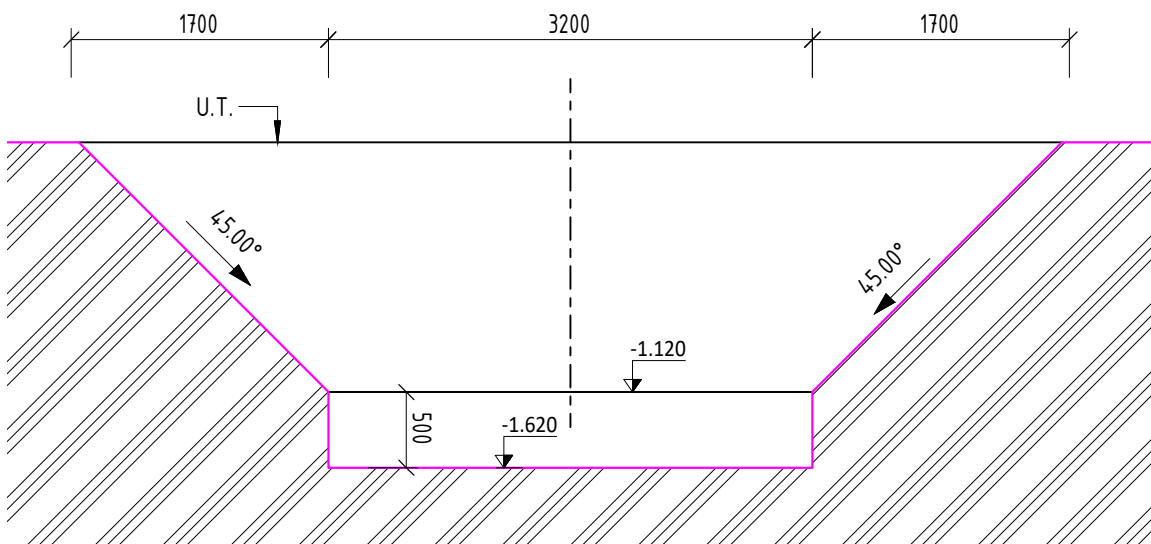
TRASA T4- ZÁKLADY Z1-6ks/ track T2-foundations Z1
M1:100



REZ R5/ section R5
M1:100



TYPICKÝ REZ/ typical section
M1:100



POZNÁMKY

-PRED ZAČIATKOM VÝKOPOVÝCH PRÁČ JE POTREBNÉ VYTYČIŤ VŠETKY PODZEMNÉ SIETE
-V PRÍPADE ŽE BY SA PO PRESNOM VYTYČENÍ MIEDÍ UKÁZALO, ŽE DOCHÁDZA KU KOLÍZI S
NOVÝMI ZÁKLADMI, JE POTREBNÉ DOTKNUTÉ MIEDIA PRELOŽIŤ, RESP. PREHODNOTIŤ TVAR A
POZÍCIU ZÁKLADU
-V BLÍZKOSTI VÝKOPOV NA TRASE T3 A T6 SA NACHÁDZAJÚ ZÁKLADY JESTVIUJÚCEJ KÁBLOVE.
TRASY, VÝKOP PRE ZÁKLAD Z1a SA REALIZUJE PRI OBJEKTE EXIST. TRAFOSTANICE T80. PRI
VÝKOPCH JE POTREBNÉ POSTUPOVAŤ VÝTÝCHTO MIESTACH OBOZRETNĚ, ABY SA PREDÍŠLO
PODKOPANIU ZÁKLADOV A POŠKODENIU FASÁDY TRAFOSTANICE
-VÝKOPY REALIZOVAŤ SVAHOVANÉ, SO SKLONOM 45°, STROJNÝ VÝKOP JE POTREBNÉ SKONČIŤ
ASI 150MM NAD ZÁKLADOVOU ŠKÁROU
-MALÉ ODCHÝLKY OD PROJEKTU PRIMERANE UPRAVIŤ NA MIESTE, VÄČŠIE NEJASNOSTI
RIEŠIŤ V SÚČINNOSTI S PROJEKTANTOM

LEGENDA MATERIÁLOV

POVODNÝ TERÉN

Zhotoviteľ / Contractor		Zhotoviteľ stavieb / Contractor of the constr. part	
LIV-EPI, s.r.o. Trenčianska 56/F 821 09 Bratislava		REPRAX REPRES, s.r.o. Senný trh 2, 040 01 Košice	
Identifikácia / Identifiers:		Číslo stavby / Project No:	
Číslo/No. of Map: C15, C16		1369DW	
Oblasť/Area: 206		Objekt/Object: 001	
3			
2			
1	NA SCHVÁLENIE	ING. MAČEKOVÁ	20.02.2025
0	NA ODSÚHLAŠENIE	ING. MAČEKOVÁ	31.10.2024
REV	Popis / Description	Vypracoval/Prepared	Dátum/Date
INVESTOR: U.S. STEEL KOŠICE s.r.o.		1369DW - PRÍPOJKY MIEDI PRE ROZVOJOVÉ ÚZEMIE DZ ENERGETIKA	
Stavba/Job: 1369DW - MEDIA CONNECTION FOR THE DEVELOPMENT AREA OF DZ ENERGETIKA		PC 01 - PRÍPOJKY ELEKTRICKEJ ENERGIE	
Časť projektu/ Part of project: PC 01 - ELECTRICAL ENERGY CONNECTIONS		SO 102 - KÁBLOVÝ MOST	
Objekt/ Area: SO 102 - CABLE BRIDGE		Dielč./Sub area:	
Mierka/Scale: 1:100		Formát/Size: 8x44	
Časť/ Part:		Kótované v/Dimension in: m / mm	
Obsah/Content: VÝKOPY EXCAVATIONS		Arch. Z/Order No: EN-0723.3.D.102.00.00.02	
		VZ/Obj No: 02	

±0,00 = +223,000 m.n.m.

VYSKOVÝ SYSTÉM JADRAN

POLOHOPISNÝ SYSTÉM: MSS USS

Stav dokumentu / Status code of document:

☐ 1. Schválený pre výberu/For Construction

☒ 2. Na schválenie/For approval

☐ 3. Na pripomienkovanie/For comments

☐ 4. Informačný výkres/For information

ENEXIS Košice s.r.o.	BELEHRADSKÁ 11, KOŠICE
PROJEKTY A INŽINIERING	V PRIEMYSLE
www.enexis.sk	+421 905 858167